

NOTTI DI CHARME

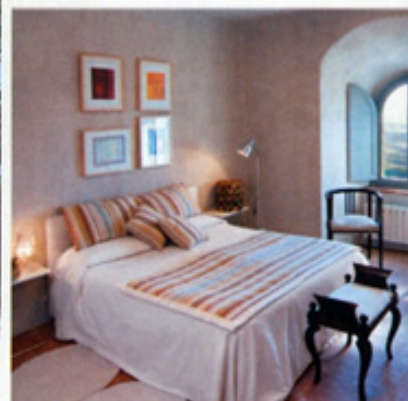
TRA CASTELLI E CASALI

In Umbria, una torre del XII secolo è diventata un accogliente bed&breakfast. Sulle colline marchigiane sorge un nuovissimo resort di campagna che ospita mostre d'arte

DI ALESSANDRA ORISTANO



A sinistra, Torre Almonte, una costruzione del XII secolo, vicino a Todi. È una dimora storica trasformata in bed&breakfast. Sotto, una camera. In basso, un salotto con le pareti originarie in pietra, divani di design, quadri di artisti contemporanei e un mobile dei primi del '700.



Torre Almonte sorge su una collina poco distante da Todi, nel cuore dell'Umbria. È un castello medievale restaurato di recente con attento rigore filologico, da cui sono stati ricavati due appartamenti di charme al terzo e al quarto piano della torre e due eleganti suite al secondo piano. Gli appartamenti, di 120 mq ciascuno, hanno mantenuto le caratteristiche originarie: travi a vista, pavimenti in cotto e camini in pietra ben si sposano con mobili antichi di famiglia e arredi contemporanei di design. La torre, eretta alla fine del XII secolo, è circondata da un parco secolare dove i proprietari hanno voluto ricreare l'impianto del giardino ottocentesco che si arricchisce di una meravigliosa collezione di rose antiche. Dalla terrazza panoramica in cima alla torre lo sguardo si perde nella bellezza del paesaggio umbro e questa elegante dimora storica è perfetta per un weekend alla scoperta di Assisi, Perugia,

